



## URLAUB MIT HANDICAP

**Dienstag, Mittwoch, Donnerstag:**  
Sylt und zurück für **nur 73 Euro\***!



Mit dem DiMiDo-Angebot reisen Sie günstig dienstags, mittwochs und donnerstags nach Sylt und zurück. Insassen und Gepäckbeförderung ist inbegriffen sowie die kostenlose Fahrradmitnahme bei der Beförderung auf einem Dach- oder Heckträger. Übrigens: Sie können die DiMiDo-Fahrkarte auch für einen Tagesausflug nutzen.

Weitere Infos und Buchung unter [www.bahn.de/syltshuttle](http://www.bahn.de/syltshuttle) oder unter 0180 5 934567 (14 ct/Min. aus dem Festnetz, Tarif bei Mobilfunk max. 42 ct/Min.).

### Die Bahn macht mobil.

\*Gilt für alle Kraftfahrzeuge bis 6,00 m Länge, bis 2,70 m Höhe und einem zulässigen Gesamtgewicht bis 3 Tonnen. Bitte beachten Sie die Ausschlussstage im Jahr bei Ihrer Reiseplanung.


**Sylt Shuttle**



**DB** BAHN  
**Sylt Shuttle**



## EINE INSEL. EIN PARTNER. VIELE HIGHLIGHTS.



**WWW.SYLT.DE** Die offizielle Buchungs- und Informationsplattform der Insel Sylt. Von Anreisetipps bis zu sofort buchbaren Unterkünften können Sie die Insel schon von zu Hause aus erforschen. Erfahren Sie alles über Natur und Kultur oder suchen Sie im Veranstaltungskalender nach den heißesten Strandpartys und coolsten Sportevents.

**NEWSLETTER** Frische Insel-News und aktuelle Angebote – monatlich und kostenlos direkt zu Ihnen nach Hause! Wenn Sie regelmäßig über die Neuigkeiten der Insel Sylt informiert werden möchten, dann registrieren Sie sich für den Sylt-Newsletter auf [www.sylt.de](http://www.sylt.de). Erleben Sie Sylt-Feeling schon vor dem Urlaub.

Die Sylt Marketing GmbH ist der zentrale Dienstleister rund um den Tourismus auf Sylt. Wir sind leidenschaftlich aktiv bei der Entwicklung neuer Ideen und neuer Highlights für Ihren Urlaub. Wir helfen Ihnen gerne mit Information, Beratung und Service. Was können wir für Sie tun?

Sylt Marketing GmbH  
Stephanstraße 6 · 25980 Westerland/Sylt  
Tel.: 04651 / 82 02 0 · Fax: 04651 / 82 02 22  
[info@sylt.de](mailto:info@sylt.de) · [www.sylt.de](http://www.sylt.de)

**SYLT**   
MEER. LEIDENSCHAFT. LEBEN.

## Liebe Gäste,

Sylt bietet Ihnen zu jeder Jahreszeit Erholung pur. Gesundes Nordseeklima, weitläufige Sandstrände und unberührte Natur laden ein, den Alltag hinter sich zu lassen. Mit einer hervorragenden medizinischen Versorgung, wie sie sonst kaum in einer Urlaubsdestination zu finden ist, können auch Menschen ihren Urlaub bei uns verbringen, die auf dauerhafte ärztliche Betreuung angewiesen sind. Die Sylter Inselorte haben in den letzten Jahren das Angebot für Reisende mit Handicap stetig verbessert, wie z. B. mit der Anschaffung von Strandrollstühlen und rollstuhlgerechten Strandübergängen. Wir sind natürlich immer bemüht, unser Angebot weiterhin für Sie zu verbessern. Wir wünschen Ihnen einen angenehmen Aufenthalt auf der Insel und begrüßen Sie herzlich.

Ihr Moritz Luft  
Geschäftsführer  
Sylt Marketing GmbH

## INHALT

<b>Inselorte</b>	04
<b>Hotels</b>	12
<b>Ferienwohnungen</b>	16
<b>Ferienanlagen</b>	28
<b>Gastronomie</b>	30
<b>Freizeit</b>	34
<b>Anreise</b>	40
<b>Unterwegs auf Sylt</b>	41
<b>Serviceadressen</b>	42
<b>Karten von Westerland und Sylt</b>	46

## Impressum

Herausgeber und Redaktion: Sylt Marketing GmbH · Stephanstraße 6 · 25980 Westerland  
Tel.: 04651 / 82 02 0 · E-Mail: [info@sylt.de](mailto:info@sylt.de) · [www.sylt.de](http://www.sylt.de)  
Gestaltung: in medias red GbR · [www.inmediasred.de](http://www.inmediasred.de)  
Fotos: Sylt Marketing GmbH, Georg Supanz, Holger Widera, Insel Sylt Tourismus-Service,  
Thinkstock (iStockphoto), Beate Zoellner

## Inselorte

Die Insel teilt sich nicht in ihre Orte – sie setzt sich aus ihnen zusammen. Jeder Ort hat sein eigenes Gesicht. Individuell und einzigartig. Der unverwechselbare Charme der fünf Inselgemeinden und seiner Ortschaften, die vielen Facetten sind es, die Sylt so unverwechselbar machen: Raue Brandung an der Westseite, stilles Wattenmeer im Osten. Grüne Wiesen und blühende Heide.

Pulsierendes Leben und Refugien der Ruhe. Tagträume und Nachtleben. Probieren Sie diese spritzige Mischung aus und pendeln Sie zwischen den Kontrasten, die gemeinsam das ergeben, wofür Sylt steht: Meer. Leidenschaft. Leben.



## LIST

### Das Hoch im Norden

Wer von hier aus bis zur nördlichen Spitze der Insel gelangt, der darf ein besonderes Privileg für sich in Anspruch nehmen – dann nämlich ist man seinen 80 Millionen Landsleuten ein Stück voraus und darf sich als nördlichster Mensch Deutschlands bezeichnen. Das ist aber nicht der einzige Superlativ: Hier finden Sie auch Deutschlands einzige Wanderdüne und die einzige deutsche Austernzucht.

Seit dem Umzug, verfügt die Kurverwaltung nun über einen barrierefreien Zugang sowie eine behindertenfreundliche Toilette. Von Mai bis Oktober findet man zusätzlich den Info-Service am Hafen, dieser ist stufenlos über eine Rampe zu erreichen und die Türbreite beträgt hier 95 cm.



### KURVERWALTUNG LIST AUF SYLT

Landwehrdeich 1  
25992 List auf Sylt  
Tel.: 04651 / 95 20 0  
Fax: 04651 / 95 20 29  
[www.list.de](http://www.list.de)  
[info@list-sylt.de](mailto:info@list-sylt.de)



## KAMPEN

### Sylts elegante Adresse

Klein aber fein, exklusiv und weltoffen, elegant und dörflich: Kampen ist das Dorf der reizvollen Kontraste. Mit seinen urigen Friesenhäusern und den weiten Gärten ist Kampen immer einen Besuch wert. Ein Highlight ist das Rote Kliff, das sich von Wenningstedt nach Kampen erstreckt. Zum Sonnenbaden, sich die Meeresbrise um die Nase wehen zu lassen oder um einfach den herrlichen Ausblick zu genießen, lädt das 400 qm große Podest über dem Strand beim Restaurant Sturmhaube ein.

Das ebenerdig zu erreichende Kaamp-Hüs im Ortskern ist Sitz der Gemeindeverwaltung und des Tourismus-Service Kampen. Die Veranstaltungs- und Tagungsräume sowie ein behindertengerechtes WC sind mit dem Fahrstuhl leicht zu erreichen. Übrigens gibt es auch die Möglichkeit im Kaamp-Hüs zu heiraten.



#### TOURISMUS-SERVICE KAMPEN

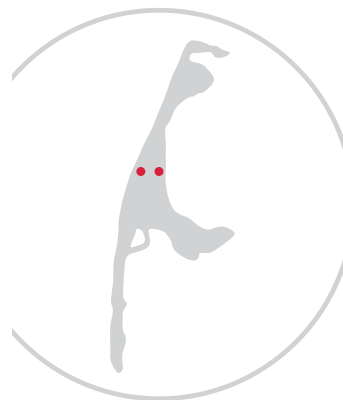
Hauptstr. 12  
25999 Kampen  
Tel.: 04651 / 46 98 0  
Fax: 04651 / 46 98 40  
www.kampen.de  
info@kampen.de

## WENNINGSTEDT-BRADERUP

### Das Familienbad

Die Doppelgemeinde Wenningstedt-Braderup steht nicht nur bei Familien hoch im Kurs. Und das aus gutem Grund: von Surfen bis Golfspielen, von InselCircus bis Shanty-Chor – hier gibt es für jeden etwas zu erleben. Daher kommen auch viele Gäste seit Generationen nach Wenningstedt-Braderup, weil Sie nicht nur das vielseitige Angebot zu schätzen wissen, sondern das Verhältnis zwischen Einheimischen und Gästen persönlich und familiär ist.

Die Gemeinde Wenningstedt liegt auf der Westseite der Insel und bietet neben dem Roten Kliff auch einen feinen, breiten Sandstrand. Im Zentrum befinden sich der idyllische Dorfteich und der Denghoog, ein eindrucksvolles, 5000 Jahre altes Hühnengrab, das besichtigt werden kann. In der Gemeinde Braderup, die an der Ostseite der Insel liegt, erstreckt sich das Naturschutzgebiet Braderuper Heide malerisch entlang des Watts.



#### TOURISMUS-SERVICE

##### WENNINGSTEDT-BRADERUP GMBH & CO. KG

Osetal 5 · 25996 Wenningstedt-Braderup  
Tel.: 04651 / 44 70 · Fax: 04651 / 44 74 0  
www.wenningstedt.de  
info@wenningstedt.de

#### TOURIST-INFORMATION

##### WENNINGSTEDT-BRADERUP E.V.

(Unterkunftsnachweis)  
Tel.: 04651 / 98 90 0  
Fax: 04651 / 45 77 2  
www.wenningstedt.de  
tourist-information@wenningstedt.de



## WESTERLAND

### Pure Lebenslust

Die pulsierende Inselmetropole Westerland bietet zu jeder Jahreszeit Erholung und Entspannung. Die zentrale Lage, eine gut ausgebaute Infrastruktur, eine lebendige Fußgängerzone und die drei Kilometer lange, befestigte Seepromenade ermöglichen Menschen mit eingeschränkter Mobilität einen abwechslungsreichen Urlaub ohne Komplikationen und Hindernisse. Das gesunde Nordsee-Klima, weitläufige Sandstrände und unberührte Natur laden ein, den Alltag hinter sich zu lassen. Aufgrund der hervorragenden medizinischen Versorgung können auch Menschen, die auf eine ärztliche Betreuung angewiesen sind, ihren Urlaub sorglos verbringen.

Die Insel Sylt Tourismus-Service GmbH befindet sich direkt an der Promenade. Die nächste Bushaltestelle liegt nur wenige Meter entfernt.



### INSEL SYLT TOURISMUS-SERVICE GMBH

Hauptverwaltung  
Strandstr. 35 · 25980 Westerland  
Tel.: 0180 / 500 99 80  
(0,14€/Min. aus dem dt. Festnetz,  
dt. Mobilfunkpreis max. 0,42€/Min.)  
Fax: 04651 / 99 86 00 0  
[www.westerland.de](http://www.westerland.de)  
[info@westerland.de](mailto:info@westerland.de)

## KEITUM, ARCHSUM, MORSUM, MUNKMARSCH, TINNUM

### Der ländliche Charme Sylts

Hinter grünen Deichen erstrecken sich weite Felder und saftige Wiesen, ragt majestätisch das Morsum Kliff über das Wattenmeer, wiegt sich die Heide sanft im Wind. Ländliche Reetdächer prägen die Gesichter der Dörfer, Brauchtum und Traditionen sind hier zu Hause. Idylle zwischen Salzwiesen und Meer macht Archsum zum Ruhepol der Insel. In Keitum werden idyllische Gärten vom Laub stolzer Bäume beschattet und säumen den Weg zur ältesten Kirche der Insel. Während Munkmarsch mit seinem Yachthafen maritimes Flair versprüht, verbindet Tinnum Stadt und Land.

Zur Erreichbarkeit und den Serviceleistungen vor Ort geben Ihnen die Mitarbeiter in den jeweiligen Tourist-Informationen gern Auskunft.



### INSEL SYLT TOURISMUS-SERVICE GMBH

Geschäftsstelle Keitum  
Gurtstig 23 · 25980 Keitum  
Tel.: 01805 / 55 79 58  
(0,14 €/Min. aus dem dt. Festnetz,  
Mobilfunkpreis max. 0,42 €/Min.)  
Fax: 04651 / 33 73 7

### Internet- und E-Mail-Adressen

[www.keitum.de](http://www.keitum.de) · [info@keitum.de](mailto:info@keitum.de)  
[www.archsum.de](http://www.archsum.de) · [info@archsum.de](mailto:info@archsum.de)  
[www.morsum.de](http://www.morsum.de) · [info@morsum.de](mailto:info@morsum.de)  
[www.munkmarsch.de](http://www.munkmarsch.de)  
[info@munkmarsch.de](mailto:info@munkmarsch.de)  
[www.tinnum.de](http://www.tinnum.de)  
[info@tinnum.de](mailto:info@tinnum.de)



## RANTUM

### Sylts schmale Taille

In Rantum sind Sie dem Meer ganz nahe. Nur wenige hundert Meter trennen die brausende Westküste von dem stillen Wattenmeer im Osten. Und zwischen den Meeren: Eine weite Landschaft mit urwüchsigen Dünen, an die sich sanft die inseltypischen Reetdachhäuser schmiegen. Ein zwölf Kilometer langer, feiner Sandstrand verspricht Sonnen- und Badefreuden. Im Osten: Das einzigartige Wattenmeer. Nördlich von Rantum befindet sich eines der artenreichsten Vogel-schutzgebiete Norddeutschlands.

Für Ihren Besuch in der Tourist-Information stehen Ihnen zwei behindertenge-rechte Parkplätze zur Verfügung. Im Gebäude gibt es Behinderten-Toiletten. Die Türbreite im Eingangsbereich liegt bei 120 cm und der Kursaal im Ober-geschoss kann über einen Aufzug erreicht werden. Auch mit dem Bus sollte es kein Problem sein anzureisen, da die nächste Bushaltestelle („Rantum-Mitte“) nicht weit entfernt liegt.



#### INSEL SYLT TOURISMUS-SERVICE GMBH

Geschäftsstelle Rantum  
Strandweg 7  
25980 Rantum  
Tel.: 04651 / 80 70  
Fax: 04651 / 80 76 6  
www.rantum.de  
info@rantum.de

## HÖRNUM

### Sylts sonniger Süden

Traumhafte Strände zu allen drei Seiten: Von der Westseite mit seiner frischen Nordseebrandung über das weite Naturschutzgebiet der Hörnum-Odde bis zum familienfreundlichen, fast milden Oststrand. Und mittendrin ein entspanntes Dorfleben mit einer maritimen Hafenwelt. Über allem thront der rotweiße Leuchtturm, Wahrzeichen Hörnums. Wer dann wissen möchte, was er am Strand so alles entdeckt hat, für den ist die Schutzstation Wattenmeer ein spannendes Ziel.

Der Tourismus-Service verfügt über ein stufenlos zugängliches, barrierefreies Gebäude mit Behinderten-WC. Die Veranstaltungsräume im Obergeschoss sind über einen Aufzug erreichbar. Die Türbreiten betragen mind. 90 cm. Eine Bus-haltestelle befindet sich in ca. 40 Metern Entfernung.



#### TOURISMUS-SERVICE HÖRNUM

Rantumer Straße 20  
25997 Hörnum  
Tel.: 04651 / 96 26 0  
Fax: 04651 / 96 26 66  
www.hoernum.de  
info@hoernum.de

## LIST

**Grand SPA Resort A-ROSA Sylt**

Eingebettet in die atemberaubende Dünenlandschaft von List, liegt das neue 5-Sterne Superior Grand SPA Resort A-ROSA Sylt. Dieser luxuriöse Rückzugsort mit 177 stilvoll eingerichteten Zimmern und Suiten, drei mehrfach ausgezeichneten À-la-Carte-Restaurants und einem 3.500 qm großen SPA-Bereich steht für Erholung zwischen Natur und Szenekultur. Das umfangreiche Angebot wird ergänzt durch ein behindertenfreundliches Zimmer mit seitlichem Meerblick, 45 qm Wohn/Schlafräum, Bad mit Badewanne und Dusche, separatem WC, Flachbild-TV, DVD Player, Minibar, Safe mit Steckdose. Der Zugang zum Resort ist ebenerdig, die Restaurants befinden sich im Erdgeschoss, Fahrstühle führen auf alle Etagen.

- **Grand SPA Resort A-ROSA Sylt**

Listlandstrasse 11  
25992 List  
Tel.: 04651 / 96 75 00  
www.a-rosa.de  
sylt@a-rosa.de

## WENNINGSTEDT

**Fitschen am Dorfteich**

Das Hotel Fitschen ist, wie der Name schon sagt, direkt am schönen Dorfteich in Wenningstedt gelegen. Bis zu 2 Personen, sowie ein Begleithund finden Platz in der ebenerdigen und barrierefreien Suite. Eine Terrasse grenzt direkt an den Wohnbereich an und lädt zum ausgiebigen Sonnenbaden ein. Ebenfalls rollstuhlgerecht ist das Badezimmer. Zu den Ausstattungsmerkmalen zählen ein unterfahrbares Waschbecken sowie eine große Dusche. Nicht nur das Hotel ist barrierefrei gestaltet, auch das hoteleigene Restaurant heißt Gäste mit Handicap herzlich willkommen.

- **Fitschen am Dorfteich**

Am Dorfteich 2  
25996 Wenningstedt  
Tel.: 04651 / 32 12 0  
Fax: 04651 / 30 31 0  
www.fitschen-am-dorfteich.de  
info@fitschen-am-dorfteich.de

## WENNINGSTEDT

**Hotel Kiose\*\*\***

Das Hotel Kiose befindet sich im Herzen von Wenningstedt und liegt gerade einmal 250 Meter vom Strand entfernt. Das behindertenfreundliche Zimmer misst eine Größe von 29 qm zzgl. eines zweiten Raumes von ca. 8 qm, in dem sich ein zusätzliches Bett befindet. Sämtliche Türen sind schwellenfrei und ca. 90 cm breit. Im Badezimmer von 2 m x 2,2 m befindet sich ein unterfahrbarer Waschtisch und die Dusche bietet eine Türbreite von ca. 78 cm. Das Zimmer ist schlicht und modern eingerichtet mit Holzboden, LCDTV und Minibar.

- **Hotel Kiose**

Berthin-Bleeg-Str. 15  
25996 Wenningstedt  
Tel.: 04651 / 98 47 0  
Fax: 04651 / 41 04 4  
www.hotel-kiose.de  
info@hotel-kiose.de

## KEITUM

**Hotel Aarnhoog**

Das Aarnhoog verfügt über 12 Suiten und ein Doppelzimmer. Eine Suite ist behindertengerecht eingerichtet. Die Türdurchgänge dieser Suite sind ausreichend breit, das Bad ist geräumig angelegt und ausgestattet mit Dusche, WC, Haarfön und Kosmetikspiegel. Weiterhin befinden sich in der Suite eine Pantry-Küche, TV, Video, Stereoanlage, Minibar, ISDN-Telefon und ein Zimmersafe. Der Wellnessbereich von über 300 qm mit Solarium, sowie das Kosmetikstudio sind über einen Treppenlift bequem zu erreichen. Der Bodenbelag besteht aus rutschfestem Naturstein. Begleithunde können auf Anfrage mitgebracht werden.

- **Hotel Aarnhoog**

Gaat 13  
25980 Keitum  
Tel.: 04651 / 39 90  
Fax: 04651 / 39 91 0  
www.aarnhoog.de  
info@aarnhoog.de

Die hier genannten Hotels und Ferienwohnungen stellen nur eine Auswahl der zahlreichen Unterkünfte auf Sylt dar. Selbstverständlich gibt es auch noch viele weitere Vermieter und Apartment-Vermittlungen, die über behindertenfreundliche Urlaubsbleiben verfügen. Wir erheben daher keinen Anspruch auf Vollständigkeit.

## MUNKMARSCH



## Strandhörn Golfhaus

Das Haus liegt auf einem 10.000 qm großen Heidegrundstück zwischen Wattenmeer und Golfplatz. Großzügige 3-Zimmer-Suiten mit je 73 qm, luxuriös ausgestattet mit je zwei Bädern, Klimaanlage, Kamin, Safe, persönlichem Faxgerät, Printer, DSL-Anschluss, Flachbildschirm, DVD, Video, Pantryküche mit Mikrowelle und Geschirrspüler.

Auch ein Roomservice ist vorhanden. Der Wellnessbereich bietet den Gästen ein Fitness-Studio, Wellness mit Sauna, Dampfbad, Whirlpool, Solarium und Massagestudio.

- **Strandhörn Golfhaus**  
Munkhoog 53  
25980 Munkmarsch  
Tel.: 04651 / 94 50 0  
www.strandhoern.de  
rezeption@strandhoern.de

## WESTERLAND



## TopCCL Hotel Roth am Strande

Das Hotel Roth befindet sich direkt gegenüber dem Freizeitbad „Sylter Welle“. Von den 57 Zimmern hat ein Doppelzimmer (2. OG) eine große behindertengerechte Naßzelle (6 qm) mit rutschfesten Bodenfliesen, unterfahrbarem Waschbecken mit Haltegriff, befahrbarem Duschbad mit Duschtisch und variablem Haltegriff, erhöhtem WC-Sitz mit Haltegriffen sowie kippbarem Spiegel in Sitzposition. Die Zimmertürbreite und Aufzugstürbreite beträgt 80 cm, der Aufzug ist 113 cm breit und 103 cm tief (nicht geeignet für einen ausladenden Elektro-Rollstuhl!). Der Zugang zum Hotelaufzug ist ebenerdig über die Tiefgarage oder – mit „Umsteigen“ und Hilfestellung im ebenerdig zugänglichen angegliederten Appartementtrakt-Aufzug zu erreichen; daher ist es angeraten, als Rollstuhlfahrer/in mit Begleitperson anzureisen.

- **TopCCL Hotel Roth am Strande**  
Strandstr. 31  
25980 Westerland  
Tel.: 04651 / 92 30  
Fax: 04651 / 50 95  
www.hotel-roth.de  
info@hotel-roth.de

## WESTERLAND



## Hotel Miramar

In einmaliger Lage, direkt am Westerland Hauptstrand befindet sich das Hotel Miramar. Es ist bereits seit 1903 im Familienbesitz und hat sich verpflichtet, seinen Gästen eine kultivierte, stilvolle Atmosphäre zu bieten. Auch Menschen mit Handicap finden hier die Voraussetzung für einen erholsamen Urlaub. Einige der insgesamt 65 Zimmer sind behindertenfreundlich eingerichtet und verfügen über alle nötigen Extras. Neben einem großzügigen Wellnessbereich verfügt das Hotel über zwei Lifte. Parkplätze befinden sich direkt am Haus.

- **Hotel Miramar**  
Friedrichstr. 43  
25980 Westerland/Sylt  
Tel. 04651 / 85 50  
Fax 04651 / 85 52 22  
www.hotel-miramar.de  
info@hotel-miramar.de

## WESTERLAND



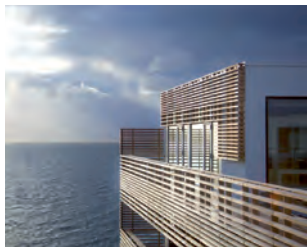
## Strandhotel Monbijou \*\*\*\* garni

Ein First-Class Hotel in Spitzenlage, das direkt an den Westerland Hauptstrand angrenzt. Auch Menschen mit Handicap erreichen den Strand über einen barrierefreien Zugang.

Das Hotel verfügt über insgesamt drei behindertenfreundliche Zimmer, ein Einzelzimmer und ein Doppelzimmer zur See- sowie ein Doppelzimmer zur Land- sowie ein Doppelzimmer zur Land- seite. Alle Zimmer haben eine Loggia in voller Zimmerbreite, Kachelduschbad, TV, Stereoanlage, Telefon, W-Lan, Minibar, Zimmersafe und hochwertige Matratzen. Der Frühstücksraum sowie die Rezeption befinden sich auf der ersten Etage und sind mit einem Lift zu erreichen. Weiteres Bildmaterial sowie Informationen zu Grundrissen finden Sie auf der Website.

- **Strandhotel Monbijou**  
Andreas-Dirks-Str. 6  
25980 Westerland  
Tel.: 04651 / 99 10  
Fax: 04651 / 27 87 0  
www.hotel-monbijou.de  
info@hotel-monbijou.de

## HÖRNUM



## BUDERSAND Golf &amp; Spa - Sylt

Das 5-Sterne-Superior Hotel BUDERSAND in Hörnum, dem ruhigen Süden Sylts, verbindet eindrucksvolle Architektur, beispiellosen Genuss und unzählige Entspannungsmöglichkeiten. Der Aufenthalt wird zu einem märchenhaften Erlebnis für Ihre Sinne. Direkt am Hafen gelegen, können Sie den traumhaften Blick auf das Meer genießen. Der exklusive Spa-Bereich mit über 1.000 qm lädt zum Verwöhnen ein. In der Bibliothek können Sie aus über 1.200 Büchern wählen. Der angeschlossene Golfplatz bietet einen einzigartigen Blick auf das Meer und die Dünen. Im hauseigenen Gourmet-Restaurant „KAI3“ kreiert Küchenchef Jens Rittmeyer mit erlesenen Produkten aus der Region einfallreiche und schonend zubereitete Menüs.

## • BUDERSAND

Hotel - Golf & Spa - Sylt  
Am Kai 3  
25997 Hörnum  
Tel.: 04651 / 46 07 0  
hotel@budersand.de  
www.budersand.de

## LIST



## Ferienwohnung Am Brünk 64a

Die ca. 50 qm große Erdgeschoß-Ferienwohnung hat einen stufenlosen, separaten Eingang und ist für 2 Personen geeignet. Eine Schiebetür führt ebenfalls stufenlos auf die herrliche Südterrasse. Die nächste Bushaltestelle ist nur wenige Minuten entfernt. Die Wohnung ist rollstuhlgerecht und allergikergerecht. Sie hat einen behindertengerechten Parkplatz und ist komplett gefliest. Die Türen haben eine entsprechende Breite für Rollstühle. In der komplett eingerichteten Küche sind zusätzlich Geschirrspüler, Mikrowelle und Waschmaschine vorhanden. Das Badezimmer ist berollbar, hat Haltegriffe und einen zusätzlichen Hocker für die Dusche. Haustiere sind nicht erlaubt.

## • Vermietung Forthmann

Am Brünk 38  
25992 List  
Tel.: 04651 / 87 13 83  
Fax: 04651 / 87 03 52  
www.list-sylt.de/forthmann  
forthmann-list@t-online.de

## LIST



## Ferienwohnung Am Watt

Eine Ferienwohnung in einem Reetdachhaus direkt am Wattenmeer, sehr ruhige Lage. Die Wohnung ist behindertenfreundlich – nicht behindertengerecht – 60 qm groß und für 2 bis 4 Personen geeignet. Das Badezimmer ist mit Rollstuhl zu benutzen, hat Haltegriffe und einen Sitz in der Dusche. Das Haus ist vom Parkplatz aus stufenlos erreichbar, ebenso der Garten mit Strandkörben. Die Strandkörbe mit Seeblick sind leider nur über ein paar Stufen zu erreichen. Die Küche ist komplett eingerichtet. Hunde sind erlaubt.

## • Gerta Klockenhoff

Frischwassertal 17a  
25992 List  
Tel.: 04651 / 87 75 77

## LIST



## Haus Ashley

Das Haus Ashley ist behindertenfreundlich. Es bietet bis zu 8 Personen Platz. Im Erdgeschoss befinden sich Küche, Esszimmer, ein Doppelbettschlafzimmer und eine Dusche mit WC und Handwaschbecken. Das Haus hat einen eigenen Parkplatz direkt vor der Terrassentür. Sitzcke mit Strandkorb und Gartenbestuhlung. Im Obergeschoss befinden sich 2 weitere Schlafzimmer, sowie ein Duschbad mit Whirlpool. Im ausgebauten Dachboden befinden sich nochmal 2 Betten und ein WC mit Handwaschbecken.

## • Appartement-Vermittlung

**Pirko Schmidt**  
Mövengrund 21  
25992 List / Sylt  
Tel.: 04651 / 87 14 80  
Fax: 04651 / 87 72 54  
www.sylt-appartementvermittlung-pirko-schmidt.de

LIST



**Haus Krabbe**

Das Haus Krabbe liegt in ruhiger und dennoch zentraler Lage. Das liebevoll und komplett eingerichtete Appartement „Seeschwalbe“ ist unter anderem auch für einen Urlaub mit Handicap geeignet. Die Wohnung Seeschwalbe ist rollstuhlfreundlich. Sie ist ebenerdig gelegen und die Dusche ist bequem ohne störende Absätze und Kanten zu befahren. Platz gibt es für zwei bis vier Personen. Weitere Informationen erhalten Sie bei Frau Sörensen.

• **Haus Krabbe**

Am Brünk 72  
25992 List  
Tel.: 04651 / 87 12 34  
Fax: 04651 / 83 64 59 2  
www.krabbe-list.de  
soerensen.sylt@web.de

WENNINGSTEDT



**Domicile**

Im Domicile steht Ihnen eine behindertenfreundliche Wohnung zur Verfügung. Auf rund 78 qm verteilen sich 2 Schlafzimmer, ein Duschbad, ein Gäste-WC, eine Pantryküche und ein großer Wohnraum mit Essgelegenheit. Die hell und modern eingerichtete Wohnung ist ebenerdig zugänglich und hat keinerlei Schwellen im Innenraum. Das Domicile liegt an der Ortsgrenze zwischen Westerland und Wenningstedt. Eine Bushaltestelle befindet sich in unmittelbarer Nähe. Den Strand erreichen Sie in ca. 500 m. Begleithunde sind ebenfalls herzlich willkommen.

• **Domicile**

Ricarda Hülster  
Fernsicht 1  
25996 Wenningstedt  
Tel.: 04651 / 41 50 8  
Fax: 04651 / 94 87 67  
www.domicile-sylt.de  
domicile-sylt@gmx.de

WENNINGSTEDT



**Bungalow Nikki**

Der Bungalow im rückwärtigen Grundstücksteil ist speziell auf Gäste mit Rollstuhl ausgerichtet. Über einen stufenlosen Zugang gelangt man in die ca. 70 qm grosse Ferienwohnung. Die 3-Zimmer-Ferienwohnung liegt nur wenige Minuten von der nächsten Bushaltestelle entfernt und kann so auch mit öffentlichen Verkehrsmitteln erreicht werden. Das Badezimmer besticht mit seiner Größe, es ist eine nutzbare Bewegungsfläche von mindestens 200 x 200 cm gegeben. In der Wanne sind Haltegriffe vorhanden. Gartenterrasse mit Strandkorb und Bestuhlung ist vorhanden. Eine gute Einkaufsmöglichkeit ist in unmittelbarer Nähe. Begleithunde können mitgebracht werden.

• **App-Vermietung Kleinwort**

Osterweg 15  
25996 Wenningstedt  
Tel.: 04651 / 22 98 2  
Fax: 04651 / 20 13 54  
www.app-kleinwort.de  
app.kleinwort@t-online.de

WENNINGSTEDT



**Friesenhaus Sara**

Die Scheune ist mit 130 qm die größte Wohnung im Haus Sara und geeignet für Rollstuhlfahrer. Im unteren Bereich gibt es keine Schwellen, die Türen sind alle mindestens 100 cm breit und es herrscht eine allgemeine Flurbreite von 200 cm. Der ganze untere Wohn-, Schlaf- und Badbereich ist rollstuhlgeeignet. Das Wohnzimmer ist groß und geräumig. Von hier gelangt man auf die eigene, nach Süden liegende Terrasse, auf der ein Strandkorb und Gartenmöbel zum Ausruhen einladen. Im ersten Stock liegt das zweite Schlafzimmer mit einem eigenen Duschbad und WC. Bushaltestelle und Apotheke liegen direkt gegenüber der Ferienwohnung.

• **Ragna Schacht**

Hauptstr. 6  
25996 Wenningstedt  
Tel.: 04651 / 41 16 5  
Fax: 04651 / 46 68 33  
www.friesenhaus-sara-sylt.de

### WENNINGSTEDT



#### Haus Sönnavind

Das Haus Sönnavind liegt in Wenningstedt an der Grenze zu Westerland am Nordwäldchen, nahe zur Nordseeklinik. Es sind ca. 700 m bis zum Strand und 5 Minuten Fußweg bis zur nächsten Einkaufsmöglichkeit und zur Busanbindung. Eine Wohnung im Haus ist rollstuhlgerecht eingerichtet. Durch einen separaten stufenlosen Eingang gelangt man in die 3-Zimmerwohnung, die bis zu 6 Personen beherbergen kann. Es stehen ein kombinierter Wohnraum mit Küchenzeile, 2 Schlafräume und ein Bad (mit ebenerdiger Dusche) zur Verfügung. Angenehme Abendstunden in gemütlicher Atmosphäre garantiert ein Kamin. Auf der Terrasse, z. T. überdacht, im Westen mit Blick über unbebaute Heidefläche stehen Strandkorb und Gartenmöbel bereit. Preisanfrage für 2 Personen möglich.

#### • Ferienanlage Sönnavind

Osterweg 71  
25996 Wenningstedt  
Tel.: 04651 / 94 69 0  
Fax: 04651 / 94 69 4  
www.soennavind-sylt.de  
info@soennavind-sylt.de

### WENNINGSTEDT



#### Haus Baggi

Das Haus Baggi ist ein 70 qm großer Bungalow und befindet sich auf dem Bioland Hof der Familie Dethlefs. Ausgestattet ist die Wohnung mit einem großen Schlafzimmer, einem Wohn- und Schlafzimmer sowie einer Küche. Die Dusche erreicht man über einen ebenerdigen Zugang. Alle Türbreiten messen jeweils einen Meter. Auf dem Gelände befindet sich eine Grillhütte sowie einen Spielplatz und zur Wattseite sind es nur wenige Minuten. Gerne darf ein Begleithund mitgebracht werden.

#### • Fam. Bastian Dethlefs

M.-T.-Buchholzstich 4  
25996 Wenningstedt-Braderup  
Tel.: 04651 / 44 68 72  
www.regenbogenhaus.de  
info@regenbogenhaus.de

### ARCHSUM



#### Aarnhof

Die Ferienwohnung ist vom Tourismusverband Schleswig-Holstein mit der Klassifizierung „ROLLIPLUS“ ausgezeichnet. Der Parkplatz liegt direkt vor der Eingangstür. Der Zugang zur Ferienwohnung ist ebenerdig, die allgemeine Türbreite beträgt 92 cm (Haustür 107 cm). Die Dusche ist befahrbar und ein Duschsitz ist vorhanden. Ein mobiler Haltegriff zur variablen Verwendung wird zur Verfügung gestellt. Das Waschbecken ist unterfahrbar und der Spiegel darüber auch in Sitzposition einsehbar. Zusätzlich zum normalen Schrank ist ein zweiter Kleiderschrank vorhanden, der in Sitzposition erreichbar ist. Die Küchenzeile und -schränke sind ebenfalls sitzend nutzbar. Auf Wunsch kann ein Haltegriff über dem Bett angebracht werden.

#### • Appartementvermietung

**Peter Jensen**  
Uaster Reeg 17  
25980 Archsum  
Tel.: 04651 / 89 10 78  
www.aarnhof.de  
mail@aarnhof.de

### MORSUM



#### Kaike Schober

Die im Erdgeschoss gelegene Ferienwohnung ist ca. 70 qm groß und bietet Platz für bis zu 4 Personen. Der Eingangsbereich ist hell und blendfrei ausgeleuchtet. Eine farblich kontrastreiche Absetzung von Eingängen, Durchgängen und Türen ist vorhanden. Die Küche ist komplett ausgestattet und verfügt über Backofen und Geschirrspüler. Das Bad ist rollstuhlgerecht mit befahrbarer Dusche mit Haltegriffen, Stützbügel am WC und unterfahrbarem Waschbecken. Ein elektrisches Pflegebett wird gegen Gebühr bereitgestellt. Ein kostenloser WLAN Anschluss ist vorhanden. Am Haus befindet sich ein extra ausgewiesener Behindertenparkplatz. Der Bahnhof und eine Bushaltestelle befinden sich in ca. 200 m Entfernung. Begleithunde sind erlaubt.

#### • Kaike Schober

Bi Miiren 1  
25980 Sylt OT Morsum  
Tel.: 04651 / 89 16 61  
Fax: 04651 / 89 05 78  
www.schober-sylt.de  
fewo@schober-sylt.de

## TINNUM



### Haus Kabelgatt

Zwei Apartments im Haus Kabelgatt sind behindertenfreundlich eingerichtet. Es steht ein behindertengerechter Parkplatz zur Verfügung und auch die nächste Bushaltestelle liegt nicht weit entfernt. Der Zugang zum Haus verläuft über eine Rampe. Im Bad befindet sich ein ebenerdiger Zugang zur Dusche, neben dem WC ist eine Stütze fest angebracht. Zum Haus gehört eine Liegewiese mit Strandkörben. Begleithunde sind erlaubt.

- **Solveig Stabell**  
Kampende 19  
25980 Tinum  
Tel.: 04651 / 37 22  
Fax: 04651 / 35 96 0  
www.kabelgatt.de  
urlaub@kabelgatt.de

## TINNUM



### Ferienwohnung Annegret Kohn

Die gemütlich eingerichtete Ferienwohnung ist für 2-4 Personen geeignet. Es stehen zwei Behindertenparkplätze zur Verfügung. Die nächste Bushaltestelle liegt nur wenige Minuten entfernt. Der stufenlose und separate Eingang ermöglicht einen guten Zugang zur Wohnung. Alle Räume sind allergiker- und behindertengerecht ausgestattet. Das Badezimmer verfügt über eine nutzbare Bewegungsfläche von 250 x 250 cm. Die Dusche ist berollbar, ein Duschsitz und ein Haltegriff sind vorhanden. Haustiere sind nicht erlaubt.

- **Annegret Kohn**  
Am Grenzkrug 14  
25980 Tinum  
Tel.: 04651 / 23 96 5  
Fax: 04651 / 23 96 5

## WESTERLAND



### Appart Ambiente

Die zwei Apartments „Opal“ und „Aquamarin“ im Erdgeschoss verfügen je über 30 qm. Die Apartments sind allergiker- und rollstuhlgerecht und bieten 2 Personen einen Wohn- und Schlafraum mit Küchenzeile, sowie ein Badezimmer mit Dusche und WC. Das Bad verfügt über einen Klapstuhl und einen Haltegriff in der Dusche. Telefon und Lichtschalter sind vom Bett zu erreichen. Die Terrasse ist durch eine große Terrassentür erreichbar. Das Schwimmbad ist zur Einzelnutzung reservierbar, jedoch befindet sich dieses im Keller des Hauses. Sauna und Solarium sind vorhanden. Haustiere sind nicht erlaubt. Die Unterkunft ist nur mit Begleitperson buchbar.

- **Ursula Maron**  
Jahnstr. 9  
25980 Westerland  
Tel.: 04651 / 21 74 0  
Fax: 04651 / 29 98 08  
maron-westerland@t-online.de

## WESTERLAND



### Haus „Am Wäldchen“

5 Wohnungen zum Teil mit möblierter Terrasse, Garten mit Strandkorb, Waschmaschine, Trockner gratis, Kinderbett, Garage für Fahrräder, 4 Parkplätze, 5 Min. zum Strand, 10 Min. zur Stadt, Wald und Spielplatz gegenüber. Rollstuhl im Bungalow möglich. Türbreite im Bungalow ist ebenerdig. Türbreite im Bungalow 83 cm. Haltegriffe für WC und Dusche vorhanden, die Dusche ist jedoch nicht berollbar (Absatzhöhe: 12 cm). Auch die Terrasse ist mit dem Rollstuhl erreichbar. Eine Begleitperson ist empfehlenswert.

- **Iris Heinzius**  
Fischerweg 39  
25980 Westerland  
Tel.: 04651 / 31 86 8  
Fax: 04651 / 35 72 3

## WESTERLAND



### Haus Gaby Jacobsen \*\*\*\*

2 rollstuhlgerechte Wohnungen nach DIN. Eigene Parkplätze am Haus, ruhige und strandnahe Lage. Separate Terrasse mit Strandkorb, Gartenmöbeln und Grill. Der Zugang ist ebenerdig. Betterhöhung und Rampe für Toilette auf Wunsch erhältlich. Die Wohnungen sind ausgestattet mit Geschirrspüler und Mikrowelle. Für das besondere Wohlfühlerlebnis gibt es eine Fußbodenheizung. Für die Kinder stehen Kinderbett und Hochstuhl bereit, sowie Sandkiste und Schaukel.

- **Gaby Jacobsen**  
Wenningstedter Weg 41  
25980 Westerland  
Tel.: 04651 / 22 45 5  
Fax: 04651 / 98 29 90  
www.gabys-vermietung.de  
gaby.jacobsen@gmx.de

## WESTERLAND



### Haus Krause \*\*\*

Die ca. 63 qm große Ferienwohnung befindet sich im Norden von Westerland in der Nähe der Nordseeklinik. Die Wohnung hat einen eigenen, ebenerdigen Eingang und kann bis zu 4 Personen beherbergen. Je Zimmer ist ein Bett mit höhenverstellbarem Lattenrost (Elektromotor) ausgerüstet. Außerdem steht ein Sessel mit Aufstehhilfe zur Verfügung. Ein Duschsitz, Haltegriffe sowie ein Kippspiegel sind vorhanden. Die Wohnung ist nach DIN als rollstuhlgerecht zertifiziert.

- **Heidrun und Gerd Krause**  
Am Ringhoog 27  
25980 Westerland  
Tel.: 04651 / 25 79 8  
Fax: 04651 / 83 68 08  
www.krause-sylt.de  
krausesylt@aol.com

## WESTERLAND



### Haus N. Mauer \*\*\*

Eine rollstuhlgerechte Wohnung nach DIN in strandnahe Lage. Der Zugang zum Haus führt über eine Rampe. Die Wohnung liegt in der 1. Etage und verfügt über einen Südbalkon, welcher auch mit dem Rollstuhl gut zu erreichen ist. Der Aufzug und die Aufzugstür sind ausreichend groß. Das Bad verfügt über ein Wannenbad, das Waschbecken ist unterfahrbar und die nutzbare Bewegungsfläche im Bad liegt bei 200 x 80 cm.

- **Hausadresse:**  
Strandstr. 22  
25980 Westerland
- **Norbert Mauer**  
Paquetstr. 16  
60431 Frankfurt am Main  
Tel.: 069 / 95 29 79 01  
norbertmauer@t-online.de

## WESTERLAND



### Haus Süderende

Im Erdgeschoss befindet sich eine ca. 108 qm große, im Jahre 2005 völlig neu gestaltete Ferienwohnung für 2-6 Personen. Vorhanden sind ein großes Wohnzimmer und eine Wohnküche mit Essplatz, Geschirrspüler und Mikrowelle. Die Wohnung verfügt über 3 Schlafzimmer und 2 Bäder. In 2 Schlafzimmern befinden sich bequeme Doppelbetten. In dem großen, stabilen Etagenbett des dritten Schlafraums fühlen sich nicht nur Kinder wohl. Alle Zimmer sind durch mindestens 80 cm breite Türen zu betreten und somit auch für Rollstuhlfahrer geeignet. Die Terrasse geht nach Süden hinaus und verfügt über Gartenmöbel und einen Strandkorb. Auf Wunsch werden Wellness-Massagen im Haus angeboten. Ein Bäcker befindet sich in unmittelbarer Nähe.

- **Familie Schreiber**  
Süderende 11a  
25980 Westerland  
Tel.: 04651 / 92 93 76  
www.natuerlich-suederende.de  
schreibersylt@aol.com

### WESTERLAND

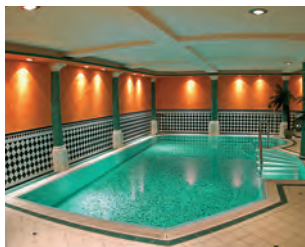


#### Sylt Hüs \*\*\*\*

Das Ferienhaus befindet sich in ruhiger und strandnaher Lage. Die 87 qm große Wohnung „Nordstrand“ bietet Platz für 4-5 Personen. Der Zugang zum Haus ist ebenerdig und die generelle Türbreite im Haus beträgt 100 cm. Besonders die befahrbare Dusche mit den rutschfesten Fliesen ist für Rollstuhlfahrer geeignet. Toilettenaufsatz und Bettgalgen sind vorhanden. Ab März 2011 wird zusätzlich ein Pflegebett zur Verfügung stehen. In der Küche wird der Urlaub durch eine unterfahrbare Arbeitsplatte erleichtert. Die Wohnung ist rollstuhlgerecht nach DIN zertifiziert.

- **Hausadresse:**  
Friesische Straße 49b  
25980 Westerland
- **Fritjoff Bohn**  
Strandstr. 6  
25946 Wittdün/Amrum  
Tel.: 04682 / 23 66  
Fax: 04682 / 10 12  
www.amrumbuchen.de  
bohn.wittduen@t-online.de

### WESTERLAND



#### „Zur Alten Gärtnerei“ \*\*\*\*\*

In zentraler Lage, nur zwei Gehminuten zur Westerländer Innenstadt, liegt der Ferienwohnpark „Zur Alten Gärtnerei“. Auch Menschen mit Handicap können hier eines der 3 behindertenfreundlichen Apartments buchen. Die größte der drei Wohnungen kann bis zu fünf Personen aufnehmen. Alle Apartments befinden sich im Erdgeschoss und verfügen über eine eigene Terasse mit Strandkorb. Des Weiteren befindet sich im Haus ein großzügiger Wellnessbereich mit Schwimmbad, Sauna und Fitnessmöglichkeit.

- **Wohnpark Zur Alten Gärtnerei**  
Maybachstr. 9-11  
25980 Westerland  
Tel.: 04651 / 82 44 80  
Fax: 04651 / 82 44 80 0  
www.alte-gaertneri-sylt.de  
alte-gaertneri-sylt@t-online.de

### HÖRNUM



#### Nils Holgerson Nr.3

Nils Holgerson Nr. 3 ist ein behindertenfreundliches Apartment in unmittelbarer Strandnähe. Durch einen ebenerdigen Zugang zum Haus besteht auch für Rollstuhlfahrer die Möglichkeit hier den Urlaub zu verbringen. Die Wohnung bietet auf 68 qm Platz für bis zu 4 Personen. Neben 2 Schlafzimmern ist ein geräumiges Badezimmer mit einer befahrbaren Dusche und einer Whirl-Wanne vorhanden. Von der Wohnküche, erreicht man eine der 2 Terrassen. Hier warten Strandkorb und Gartenstühle auf sonnenhungrige Urlauber. Weitere Ausstattungsmerkmale der Wohnung sind Flachbildschirm-TV, DVD-Recorder, Radio, CD-Player, Telefon, Ceran-Kochfeld, Mikrowelle und Geschirrspüler. Gerne darf auch ein Begleithund mitgebracht werden.

- **Apartment Service Hörnum UG**  
Kleine Straße 7 · 25997 Hörnum  
Tel.: 04651 / 88 61 67  
Fax: 04651 / 88 14 70  
www.hoernum-ferienwohnungen.de  
info@insel-sylt-urlaub.de

### HÖRNUM



#### Theeknob

Das behindertengerechte 1-Raum Apartment ist ausgelegt für maximal zwei Personen. Es befindet sich im Erdgeschoss und verfügt über einen direkten Zugang zur Terrasse, die mit einem Strandkorb, Stühlen und einem Gartentisch ausgestattet ist. Der Wohnraum ist großzügig gestaltet. Das Bad verfügt über eine barrierefreie Dusche inklusive Sitzmöglichkeit sowie ein behindertengerechtes WC.

- **Theeknob-Appartement-Vermietung**  
Norderstr. 7  
25997 Hörnum  
Tel.: 04651 / 96 12 40  
www.sylt-hoernum.de

## WESTERLAND

### Lebenshilfe Sylt e.V.

Die Lebenshilfe liegt mit ihren Häusern sehr zentral. Die Verkehrsanbindung ist günstig, da der Bahnhof Westerland nur etwa 5 Min. entfernt liegt, das Meer ist in etwa 10 Min. zu erreichen, wobei ein großer Teil des Weges direkt durch die Flaniermeile der Strandstraße führt. Herzlich willkommen sind hier vorrangig Gäste, die aufgrund von Handicaps Unterstützung benötigen. Es stehen bis zu drei behindertengerechte Zimmer zur Verfügung. Ein Fahrstuhl (79 cm breit) ist vorhanden, der Zugang zur Wohnstätte, in der Menschen mit Behinderungen leben, führt durch eine Automatiktür. Für die notwendige Unterstützung kann auf das fachlich qualifizierte und engagierte Personal der Lebenshilfe Sylt zurückgegriffen werden. Weiterhin sind die Benutzung von Hilfsmitteln wie Strandbuggy, einer Pflegewanne, diverser anderer Hilfsmittel sowie der obligatorische Strandkorb im Garten inklusive. Auch zu möglichen Aktivitäten, die organisiert werden, sind Gäste herzlich eingeladen. Ein Fahrdienst kann nach Absprache auch für Pflegerollstühle geleistet werden.

#### • Lebenshilfe Sylt e.V.

Bastianstr. 22a · 25980 Westerland  
Tel.: 04651 / 58 10  
Fax: 04651 / 29 79 7  
www.lebenshilfe-sylt.de  
info@lebenshilfe-sylt.de

### AWO Wohn- und Urlaubspflege Westerland

Die behindertengerechte Wohn- und Urlaubspflege, 2,5 km vom Bahnhof entfernt (Shuttleservice vom / zum Bahnhof und Flugplatz), bietet für Urlaubs- und Kurzzeitpflegegäste acht gemütliche 2-Zimmer-Appartements mit separater Dusche. Vier davon sind rollstuhlgerecht im Erdgeschoss mit Terrasse. Die Appartements sind barrierefrei und ausgestattet mit einer Pantryküche, einem geräumigen Duschbad, vier Schlafplätzen (Bett, elektrisches Pflegebett und Schlafcouch) inkl. Bettwäsche und Handtücher, Telefon, TV, Radio und Notrufanlage. Für die Gäste stehen im Haus Gemeinschaftsräume, Münzwaschmaschine, Trockner, Frisör und Fußpflege zur Verfügung. Außerdem gibt es die Möglichkeit, Vollverpflegung zu buchen.

#### • AWO Westerland

Wenningstedter Weg 66  
25980 Westerland  
Tel.: 04651 / 99 50 60 0  
Fax: 04651 / 99 50 60 16  
www.awo-pflege-sh.de/westerland  
wohnpflege-westerland@  
awo-pflege-sh.de

### Urlaubspflege an der Nordsee Altenpflegezentrum Sylt-Westerland

Niemand muss auf seinen wohlverdienten Nordseeurlaub verzichten. Wer sein Leben mit einem körperlichen Handicap meistert oder aus Altersgründen ganz bestimmte Ansprüche an seine Umgebung stellt, der trifft mit dem Altenzentrum Sylt-Westerland die beste Wahl. Das moderne, absolut erstklassig organisierte Haus liegt direkt am Nordseestrand. Mit seinem hervorragenden Mittagstisch begeistert es Urlauber und Einheimische immer wieder aufs Neue. Top-Service, ein hoher Sicherheitsstandard sowie qualifizierte Betreuung und Pflege sorgen bei den Gästen für Begeisterung. Wer als älterer und körperlich unterstützungsbedürftiger Mensch Urlaub auf Sylt machen möchte, kommt am Altenpflegezentrum Sylt-Westerland nicht vorbei. Wir freuen uns auf Sie.

#### • Altenzentrum Sylt-Westerland

Steinmannstr. 63  
25980 Westerland  
Tel.: 04651 / 98 64 0  
Fax: 04651 / 98 64 12  
www.sylt.nds-altenpflege.de  
info@westerland.nds-sh.de

## RANTUM

### Haus Stegerwald

„Haus Stegerwald“ ist ein Selbstversorgerhaus, welches sowohl Menschen mit Behinderungen, Rollstuhlfahrer, Familien und größere Gruppen mit bis zu 40 Personen willkommen heißt. 5 der 35 Ferienwohnungen sind behindertenfreundlich ausgestattet. Alle Etagen sind über einen Fahrstuhl erreichbar. Ein Eingang mit Rampe, drei Großküchen im EG, Hilfsmittel wie z. B. Pflegebett, verschiedene Duschhocker, Lichtklingeln für Gehörlose u.ä. sind vorhanden. Für Ausflüge am Strand stehen drei Strandrollstühle zur Verfügung. Kinderspielzimmer, Bastel-, Tischtennis-, Kicker-, Club- sowie Barraum u.v.m. befinden sich im Haus.

#### • Hausadresse:

Am Torbogen 4  
25980 Rantum  
Tel.: 04651 / 23 02 5  
www.haus-stegerwald.de  
vermietung@haus-stegerwald.de

## LIST

### Alte Backstube

Deutschlands nördlichstes Gartencafé. Die Speisekarte des Restaurants bietet eine regionale Küche an. Die besondere Spezialität des Hauses sind allerdings die Pfannkuchen; es werden 60 verschiedene Variationen angeboten. Und auch mit den hausgemachten Torten und Kuchen können Sie Ihren Besuch auf der Insel noch mehr versüßen. Gerade der Garten ist ohne Probleme ebenerdig zu erreichen und bietet viel Platz. Die Türbreite im Eingangsbereich beträgt 110 cm und die Mindestbreite der Gänge liegt bei 90 cm. Die Tür zur Toilettenkabine ist 60 cm breit und der Bewegungsfreiraum vor der Kabine beträgt 70 cm.

#### • Café & Restaurant „Alte Backstube“

Süderhorn 2 · 25992 List  
Tel.: 04651 / 87 05 12

### Gosch

Aller guten Dinge sind drei: Dieses Motto gilt auch für die Betriebe am Lister Hafen, denen der Sylter „Fischpapst“ Jürgen Gosch seine besondere Note gegeben hat: Die „Nördlichste Fischbude Deutschlands“, die „Alte Bootshalle“ und das Restaurant „Knurrhahn“ setzen gleichermaßen auf rustikales, maritimes Ambiente und Fischgerichte in den verschiedensten Variationen. Kaum ein Sylt-Urlauber, der hier nicht einmal einkehrt und für manchen Sylt-Liebhaber führt gar der erste Weg vom Autozug direkt zum Lister Hafen. Gemeinsam ist allen drei gastronomischen Betrieben auch, dass sie ideale Anlaufpunkte für behinderte Gäste sind. Verfügen sie doch nicht nur über barrierefreie Zugänge, breite Durchgänge und geeignete Tische, sondern auch über separate behindertengerechte WC's.

#### • Gosch

Am Hafen · 25992 List  
Tel.: 04651 / 87 04 01

## WENNINGSTEDT

### Fitschen am Dorfteich

Nordseestrand trifft Schwabenland: Bei „Fitschen am Dorfteich“ werden nicht nur hiesige Spezialitäten, sondern auch schwäbische Spezialitäten wie Zwiebelrostbraten, Topfenknödel oder Flädlesuppe angerichtet. Die regionale, gehobene Küche setzt konsequent auf marktfrische Produkte der Saison, die hausgemachten Kuchen und Waffeln werden bei gutem Wetter auf der Terrasse mit Blick auf den Dorfteich serviert. Das Restaurant verfügt über einen stufenlosen Zugang, breite Türen, unterfahrbare Tische und problemlosen Zugang zum WC.

#### • Restaurant „Fitschen am Dorfteich“

Am Dorfteich 2  
25996 Wenningstedt  
Tel.: 04651 / 3 21 20

## WESTERLAND

### Alt-Berlin

Diese lebendige Kneipe befindet sich ca. 700 m vom Bahnhof entfernt, nahe der Promenade. Die Eingangstür ist 85 cm breit, alternativ gelangt man auch über eine 2 m breite Terrassentür, die sich direkt neben dem Haupteingang befindet, an den 112 cm hohen Tresen. Ferner befinden sich im „Alt Berlin“ drei Tische, an denen sich Rollstuhlfahrer, ohne die Fluchtwege zu verengen, Kleinigkeiten, wie z. B. „Buletten“, Eintöpfe oder ein Stück Kuchen, schmecken lassen können. Der schmalste Gang ist 80 cm breit. Blindenhunde sind erlaubt. Der Bewegungsfreiraum vor der Toilettenkabine beträgt

115 cm, die Toilettentür ist zwischen 50 cm und 60 cm breit.

#### • Bar & Bistro „Alt-Berlin“

Friedrichstr. 37 · 25980 Westerland  
Tel.: 04651 / 27 28 2

### Sylt Entrée

An diesem gastronomischen Betrieb kommt kaum ein Sylt-Urlauber vorbei – zumindest dann, wenn er mit der Bahn anreist: Im denkmalgeschützten Westerlander Bahnhof lädt das „Sylt Entrée“ nicht nur vor der Abfahrt zum Verweilen ein. In dem schmucken Bistro werden kühle Drinks, kleine Snacks und eine Auswahl von Speisen serviert – und das vom Frühstück bis in den späteren Abend hinein. Die barrierefreien Eingangstüren öffnen sich automatisch, der weitläufige Bistroraum gewährt viel Bewegungsfreiheit. Auch das moderne WC in der Bahnhofshalle lässt sich für Rollstuhlfahrer durch einen separaten Eingang problemlos erreichen.

#### • Bistro „Sylt Entrée“

Bahnhof · 25980 Westerland  
Tel.: 04651 / 92 93 14

### Sylter Welle

Das gemütliche Bistro liegt in der Badelandschaft der „Sylter Welle“ und lädt zum Genießen und Verweilen ein. Mit Blick auf das Wellenbad schmeckt die klassische und asiatische Küche zu einem günstigen Preis noch mal so gut. Das Bistro ist für Rollstuhlfahrer geeignet, jedoch nur bei Aufenthalt im Freizeitbad zugänglich.

#### • Bistro „Sylter Welle“

Strandstr. 32  
25980 Westerland  
Tel.: 04651 / 99 63 16 0

### Block House

Bundesweit steht der Name „Block House“ insbesondere für üppige Steaks

von südamerikanischen Rindern, knackige Salate, knusprige Ofenkartoffeln und würzige Knoblauchbrote. Auch in der Westländer Innenstadt findet man das typisch rustikale Ambiente, das Essen und Kommunikation ideal verbindet. Das in der Fußgängerzone gelegene Restaurant bietet einen stufenlosen Zugang, breite Türen, unterfahrbare Tische und problemlosen Zugang zur Toilette.

#### • Restaurant „Block House“

Neue Straße 1  
25980 Westerland  
Tel.: 04651 / 88 67 20

### Münchner Hahn

Dieses günstige Restaurant mit gutbürgerlicher Küche erreicht man vom Westländer Bahnhof innerhalb von sechs Gehminuten durch eine 105 cm breite, ebenerdige Eingangstür. Die niedrigen Tische sind nicht höhenverstellbar und damit für Rollstuhlfahrer nicht unterfahrbar, um am Tisch die Spezialität des Hauses, Hähnchen vom Grill, zu genießen. Blindenhunde sind erlaubt. Eine rollstuhlgerechte Toilette ist nicht vorhanden. Der Bewegungsfreiraum vor der Toilettenkabine beträgt 100 cm. In die Kabine gelangt man durch eine 58 cm breite Tür.

#### • Restaurant „Münchner Hahn“

Friedrichstr. 23  
25980 Westerland  
Tel.: 04651 / 24 26 9

### Osteria

Das Restaurant „Osteria“ mit Wintergarten, Terrasse und Surfers-Lounge besticht schon auf den ersten Blick durch seine originelle, variantenreiche Einrichtung. Hier wird frische, italienische Küche serviert, deren üppige Portionen den größten Hunger stillen. Auch frühstücken lässt es sich in dem trendigen In-Restaurant am Campingplatz trefflich. Das Restaurant bietet einen stufenlosen Zugang,

breite Türen, unterfahrbare Tische und problemlosen Zugang zum WC.

- **Restaurant „Osteria“**

Fischerweg 32  
25980 Westerland  
Tel.: 04651 / 29 81 9

### Schneckenhaus

Das vom Bahnhof Westerland 600 m entfernte Restaurant ist ebenerdig und damit für Rollstuhlfahrer zugänglich. Regionale und internationale gehobene Küche bestimmen den Speiseplan (keine Brailleschrift). Fleisch-, Scampi- und Schneckengerichte versprechen Gaumenfreuden. Die Eingangstür des Restaurants ist 90 cm breit, die Mindestbreite zwischen den Tischen beträgt bis zu 150 cm. Es gibt kein rollstuhlgerechtes WC (Türbreite der WC-Kabinen: 64 bis 70 cm). Blindenhunde sind willkommen.

- **Restaurant „Schneckenhaus“**

Norderstr. 6  
25980 Westerland  
Tel.: 04651 / 23 27 5

### Wirtshaus Glöck'l

Nahe der Promenade, ca. 700 m vom Bahnhof und 50 m vom nächsten Parkplatz entfernt und leicht durch die 2 m breite Doppeltür zugänglich, befindet sich dieses Restaurant mit gutbürgerlicher Küche. Wer Appetit auf ein Wiener Schnitzel, Fisch oder ein Wokgericht verspürt, kann seinen Rollstuhl unter zwei extra hohe Tische fahren. Die Toilette befindet sich im Untergeschoss und ist über 13 Stufen zu erreichen. Der Bewegungsfreiraum vor der Toilettenkabine beträgt 100 cm, die Tür ist 55 cm breit. Blindenhunde sind willkommen.

- **Restaurant „Wirtshaus Glöck'l“**

Friedrichstr. 37  
25980 Westerland  
Tel.: 04651 / 74 25

## MUNKMARSCH

### Fährhaus Sylt

Das Restaurant „Fährhaus“ und die „Käpt'n Selmer Stube“ im Fünf-Sterne Superior Hotel Fährhaus Sylt bieten ihren Gästen einen herrlichen Blick auf den Munkmarscher Yachthafen und das Wattenmeer. Sternekoch Alexandro Pape und sein Team begeistern im Gourmetrestaurant mit außergewöhnlichen Kreationen aus besten Produkten der Region. Der Gastroführer „Guide Michelin“ verlieh Herrn Pape im November 2010 seinen zweiten Stern. Über die Tiefgarage, in der sich auch ein PKW-Stellplatz für behinderte Gäste befindet, gelangt man zum Aufzug, der einen barrierefreien Zugang zum Restaurant ermöglicht. Die Tische beider Restaurants sind unterfahrbar und die Türdurchgänge ausreichend breit.

- **Restaurant „Fährhaus Sylt“**

Bi Heef 1 · 25980 Munkmarsch  
Tel.: 04651 / 93 97 0

## KEITUM

### Salon 1900

Kaum ein gastronomischer Betrieb auf Sylt ist so wandlungsfähig wie der „Salon 1900“: Mal Restaurant, mal Café, mal Bar, mal Tanzboden – je nach Tages- und Nachtzeit zeigt das gastliche Haus ein anderes Gesicht. Das Restaurant, etwa 300 m vom Keitumer Bahnhof entfernt gelegen, ermöglicht einen barrierefreien Zugang. Im Haus finden behinderte Gäste geräumige Verhältnisse vor, so unter anderem unterfahrbare Tische und breite Türdurchgänge, natürlich auch zum WC (inkl. Haltegriffe).

- **Café & Restaurant „Salon 1900“**

Süderstraße 40  
25980 Keitum  
Tel.: 04651 / 93 60 00

## RANTUM

### „Törn“ im Dorfhôtel Sylt

Das öffentliche Restaurant ist Teil des Dorfhôtels. Es liegt ca. 150 m von der nächsten Bushaltestelle entfernt. Vor dem Haus steht ein behindertengerechter Parkplatz zur Verfügung. Die doppelte Eingangstür ist 238 cm breit, die Flurbreite beträgt 250 cm. Die Gänge zwischen den Tischen sind 135 cm breit, die Tische sind unterfahrbar. Eine behindertengerechte Toilette ist vorhanden, Blindenhunde sind erlaubt. Es wird regionale und mediterrane Kost angeboten, auf Wunsch wird den Gästen spezielle Diätkost serviert.

- **Restaurant „Törn“ im Dorfhôtel Sylt**

Hafenstraße 1a  
25980 Rantum  
Tel.: 04651 / 46 09 0

## HÖRNUM

### Strandrestaurant „BREIZH“

In idyllischer Dünenlage hat im Juli 2010 das Strandrestaurant Breizh eröffnet. Ein vielfältiges Angebot an Fisch- und Meeresfruchtgerichten wird ergänzt durch wechselnde Tagesempfehlungen – lassen Sie sich von den Besonderheiten der bretonischen Küstenküche verführen. Eine korrespondierende Getränkeauswahl rundet das Angebot ab. Darüber hinaus ist im Breizh ein Kiosk für die Strandversorgung

oberhalb des Hörnum Weststrandes integriert. Genießen Sie in entspannter Atmosphäre und perfekter Urlaubsstimmung ein Glas Wein zum Sonnenuntergang bei einem einzigartigen Ausblick auf das Meer.

- **Strandrestaurant Breizh**

Übergang Hauptstrand Hörnum  
Strandweg  
25997 Hörnum  
Tel. 04651 / 46 08 18

### Restaurant Strönholt

S. Hannes Steensbeck ist seit 2008 Chefkoch im Restaurant Strönholt in Hörnum. Das Strönholt bietet im Süden Sylts frische und abwechslungsreiche Bistroküche mit einem einmaligen Blick über die Nordsee und über den Golfclub Bundersand Sylt. Auf der Speisekarte stehen regionale Produkte von der Insel oder aus Schleswig-Holstein, zum Beispiel Fisch, Lamm oder friesisches Galloway-Rind in allen Zubereitungsarten.

- **Restaurant Strönholt**

Fernsicht 1  
25997 Hörnum  
Tel.: 04651 / 44 92 72 7

Die hier genannten gastronomischen Betriebe stellen nur eine Auswahl der zahlreichen Restaurants auf Sylt dar. Selbstverständlich gibt es auch noch viele weitere Betriebe, die von Menschen mit Handicap problemlos besucht werden können. Wir erheben daher keinen Anspruch auf Vollständigkeit.



## FREIZEIT

### DIE STRÄNDE

Auf der Insel findet jeder seinen Platz an der Sonne: Ruhesuchende eher etwas abseits der Sylter Zentralstrände, FKK-Freunde an textiltfreien Abschnitten, Herrchen und Hund an den ausgewiesenen Hundestränden und Surfer an den besten Revieren zum Wellenreiten. Die Grenzen sind meist fließend, deshalb zeigen sich Sylt und seine Gäste traditionell sehr tolerant.

### List

Ein behindertenfreundlicher Weg bis zum Strandbistro L.A. Sylt (Oststrand) ist vorhanden. Begleithunde sind erlaubt an den Strandabschnitten 17 Süd (Textil-Hundestrand) und 19 Süd (FKK-Hundestrand).

### Kampen

An der „Sturmhaube“ befindet sich ein behindertengerechter Strandübergang, dort stehen auch behindertengerechte Toiletten zur Verfügung. Begleithunde sind an den 2 ausgewiesenen Hundestränden, die sich an den Abschnitten A + N befinden, erlaubt. Strandrollstühle stehen kostenlos zur Verfügung, bitte wenden Sie sich an das Strandpersonal.

### Wenningstedt

Am Strandübergang „Risgap/Parkplatz Horsatal“ finden Sie Behindertenparkplätze und einen behindertenfreundlichen Strandübergang, der auf der linken Seite bis zu den Strandkörben reicht. Dadurch wird ein erleichterter Zugang zu den Strandkörben ermöglicht. Zudem stehen Ihnen kostenlose Strandrollstühle und eine Behindertentoilette zur Verfügung. Am Strandübergang Seestraße befindet sich ebenfalls eine Behindertentoilette.

### Westerland

Hier gibt es mehrere Möglichkeiten, an den Strand zu gelangen.

### Restaurant Badezeit

Auf der südlichen Seite des Hotels Miramar befindet sich der Aufgang zum Strandabschnitt „Badezeit“, wo Ihnen auch ein Strandrollstuhl zur Verfügung steht.

Auskunft erteilt der Rettungsschwimmer-Stand 4.40 (Tel.: 04651 / 99 82 55) während der Saison täglich von 10.30 bis 17.00 Uhr. Der Übergang an der Strandstraße ist von allen Strandübergängen für Rollstuhlfahrer am besten geeignet, um zur Seepromenade zu gelangen, da der Verlauf nahezu ebenerdig ist.

### Brandenburger Straße

Der gut befahrbare Strandübergang macht wegen seiner Steigung für Rollstuhlfahrer eine Begleitperson erforderlich. Hier befindet sich ein behindertengerechtes WC.

### Café Seenot

Der Strandübergang ist mit einer leichten Steigung für Rollstuhlfahrer geeignet. Das nächstgelegene behindertengerechte WC befindet sich am südlichen Strandübergang „Nordhedig“. Begleithunde sind an den Strandabschnitten 4.90 (Dikjen Deel) und 4.11 (Nordseeklinik sowie am Abschnitt Baakdeel) erlaubt. An der „Oase zur Sonne“ steht außerdem ein Schwimmrollstuhl zur Verfügung, damit kann sogar ein Bad in der Nordsee genossen werden. Erhältlich am Rettungsschwimmer-Stand 4.80 während der Saison täglich von 10.30 bis 17.00 Uhr (Tel.: 0174 / 90 14 75 8).

### Keitum, Archsum, Morsum, Munkmarsch, Tinnum

In diesem Teil der Insel steht das Wattenmeer im Vordergrund. Genießen Sie den Blick über Salzwiesen und Meer. Die meisten Übergänge sind problemlos zu bewältigen. Seit Anfang des Jahres 2010 gibt es nun auch einen gut ausgebauten Holzbohlenweg, der Rolli-Fahrern eine

problemlose Anfahrt zum Morsum-Kliff ermöglicht. Am nahe gelegenen Parkplatz befindet sich zudem ein behindertengerechtes WC.

### Rantum

Beim Insel Sylt Tourismus-Service in Rantum können bei vorheriger Terminabsprache zwei Strandrollstühle ausgeliehen werden. Außerdem steht an dem Strandübergang „Samoa“ ein Schwimmrollstuhl zur Verfügung. Damit besteht auch hier für Menschen mit Handicap die Möglichkeit, bei entsprechender Witterung ein erfrischendes Bad in der Nordsee zu nehmen. Hundestrände sind speziell ausgewiesen bei den Strandabschnitten 15 Nord, 5 Süd, 9 Süd, „Sansibar“ und „Samoa“. Ein stufenloser Strandübergang „Sandwall Nord“ befindet sich auf der Höhe des ADS Gerd-Lausen Hauses.

### Hörnum

Stufenlose Strandübergänge sind vorhanden bei den Strandabschnitten Hörnum-Nord, Oststrand (mit Rampen), sowie FKK-Strand (Süderende). Es besteht die Möglichkeit, einen Strandrollstuhl beim Tourismus-Service Hörnum zu leihen. Behindertengerechte Toiletten finden Sie am Hauptstrand am Kiosk des Strandrestaurants „Breizh“ (erreichbar über den neuen Serpentinweg).



## FREIZEIT

### LIST, HÖRNUM

#### Schiffsfahrten

Die Reederei Adler-Schiffe bietet Ausflugsfahrten mit dem Schiff unter anderem zu den Seehunsbänken und den Nachbarinseln Amrum, Föhr und den Halligen an. Zusätzlich gibt es regelmäßige Frühstücksfahrten, Kurzfahrten oder die Happy-Hour-Touren. Leider sind Elektrorollstühle nicht auf den Schiffen zugelassen. Alle anderen Rollstühle werden transportiert. Die Auffahrt mit dem Rollstuhl ist in den meisten Fällen möglich. Bei extremen Witterungsbedingungen und ungünstigem Tidenhub können Rollstuhlfahrer nicht auf die Schiffe gelangen.

#### • Adler-Schiffe GmbH & Co. KG

Tel.: 01805 / 12 33 44 (0,14 €/Min.  
aus dem Festnetz, Mobil max. 0,42 €/Min.)  
Fax: 04651 / 26 30 0  
www.adler-schiffe.de  
info-sylt@adler-schiffe.de

### KEITUM

#### Sylt Heimatmuseum

Ein Kopfsteinpflasterweg führt ins Museum. Die Räumlichkeiten sind sehr eng, aber befahrbar. Es ist ratsam die Museumsleitung vor dem Besuch zu kontaktieren.

#### • Sylt Heimatmuseum

Am Kliff 19 · 25980 Keitum  
Tel.: 04651 / 31 66 9  
Fax: 04651 / 32 88 4  
www.soelring-foriining.de  
soelring-foriining@t-online.de

### TINNUM

#### Tierpark Tinum

Dieser liebevoll gestaltete Tierpark hat eine Fläche von 40.000 qm und beherbergt bis zu 300 einheimische und exotische Tiere. Der Eingang sowie das gesamte Gelände sind problemlos für Rollstuhlfahrer passierbar. Es steht leider kein behindertengerechtes WC zur Verfügung.

#### • Öffnungszeiten Mai bis Oktober

täglich 10.00 – 18.00 Uhr

#### • Tierpark Tinum

Ringweg 100 · 25980 Tinnum  
Tel.: 04651 / 32 60 1  
www.syltmail.de/tierpark\_tinum

### RANTUM

#### Sylt Quelle

In der Sylt Quelle finden Sie ständig wechselnde Ausstellungen und Konzerte von international renommierten Künstlern. Die Ausstellungsfläche erstreckt sich über zwei Ebenen, die obere Etage ist nur über eine Treppe erreichbar.

#### • Sylt Quelle

Hafenstr. 1 · 25980 Rantum  
Tel.: 04651 / 92 03 3  
www.sylt-quelle.de  
info@sylt-quelle.de

### WESTERLAND

#### Sylt Welle

Auf insgesamt ca. 4.600 qm Nutzungsfläche und ca. 1.000 qm Wasserfläche bietet die Sylt Welle bei jedem Wetter Bade- genuss und Saunavergnügen. Die Umkleidekabinen im Parterre, in denen sich auch eine behindertengerechte Toilette befindet, sind äußerst geräumig. Gehbehinderten steht ein hauseigener, speziell für die Duschräume angefertigter Rollstuhl zur Verfügung. Ein geräumiger Aufzug ist vorhanden. Die Saunalandschaft ist überwiegend gut passierbar, eine Begleitperson empfiehlt sich für Rollstuhlfahrer, da Rollstühle aus Platzgründen leider nicht mit in die Saunalandschaft genommen werden können.

• Öffnungszeiten Mo. bis So. 10–22 Uhr,  
Frühschwimmen: Di., Do. & Sa. 7–10 Uhr

#### • Freizeitbad Sylt Welle

Strandstrasse 32 · 25980 Westerland  
Tel.: 0180 / 50 09 98 0\*  
Fax: 04651 / 99 86 00 0  
www.syltwelle.de  
info@westerland.de

#### Sylt Fitness Center

Umschlossen von Strand und Dünen erleben Gäste im Sylt Fitness Center auf 4.500 qm Health, Wellness, Beauty & Fitness. Im lichtdurchfluteten Sportcenter mit Blick auf die Nordsee wird ein umfangreiches Sport- und Gesundheitsprogramm angeboten. Tauchen Sie ein in die Heilkräfte des Meeres bei einer Thalassotherapie, genießen Sie bei einer Beauty-Behandlung wohltuende Pflege und nutzen sie die Energie ayurvedischer Massagen. Für einen barrierefreien Zugang stehen Ihnen fünf Behindertenparkplätze zur Verfügung. Die nächste Bushaltestelle liegt nur ca. 70 m entfernt. Die Automattür im Eingangsbereich hat eine Breite von 102 cm und im Gebäude ist ein Fahrstuhl vorhanden. Außerdem verfügt das Haus über rollstuhlgerechte Toiletten.

#### • Sylt Fitness Center

Dr.-Nicolas-Str.3  
25980 Westerland  
Tel.: 0180 / 50 09 98 0\*  
Fax: 04651 / 99 86 00 0  
www.syltfitnesscenter.de  
info@westerland.de



## FREIZEIT

### Inselrundfahrten

Die Sylter Verkehrsgesellschaft (SVG) bietet in den Sommermonaten täglich von 11.00 bis 13.00 Uhr sowie von 14.00 bis 17.15 Uhr Inselrundfahrten mit fachkundiger Führung an. Die Rundfahrten starten am Bahnhof Westerland und führen Richtung Norden durch Wenningstedt und Kampen, durch das Wanderdünengebiet, vorbei am Königshafen bis nach List. Von hier aus geht es zurück über Braderup, Munkmarsch, Keitum, Tinum, vorbei am südlichen Stadtrand von Westerland bis nach Rantum und schließlich in den südlichen Teil der Insel nach Hörnum. Leider sind die Inselrundfahrten nicht für Rollstuhlfahrer geeignet.

#### • Sylter Verkehrsgesellschaft (SVG)

Tel.: 04651 / 83 61 00  
Fax: 04651 / 83 61 01 7  
www.svg-busreisen.de  
info@svg-busreisen.de

### Sylt-Aquarium

Nur ein paar Meter vom Flutsaum entfernt, ganz nah am Strand gibts auf Sylt jede Menge Fisch, heimischen wie exotischen: Im Aquarium im Süden von Westerland ist der Nordsee und ihren Bewohnern ein Teil der 25 Becken gewidmet, der andere Teil den tropischen Meeren mit ihren Korallenwelten. In gläsernen Tunneln durchwandert der Besucher die

beiden größten Becken. Besonders stolz ist man auf den Neuzugang „Rambo“ – einen Zitronenhai von stattlicher Größe.

#### • Sylt-Aquarium

Gaadt 33  
25980 Westerland  
Tel.: 04651 / 83 62 52 2  
www.syltaquarium.de

### Gemeindebücherei Sylt

Die Bücherei verfügt über eine Abteilung für Sehbehinderte und Blinde. Vorhanden sind Bücher im Großdruck und eine Auswahl an Hörbüchern auf CD. Des Weiteren besteht die Möglichkeit, (Tast)-Spiele auszuleihen. Ein barrierefreier Zugang ist über den Haupteingang der Alten Post möglich. Durch öffentliche Verkehrsmittel ist die Stadtbücherei gut zu erreichen, die nächste Bushaltestelle liegt nur wenige Meter entfernt. Auch Behindertenparkplätze sind direkt vor der Tür.

#### • Gemeindebücherei Sylt

Stephanstr. 6b · 25980 Westerland  
Tel.: 04651 / 22 71 0  
Fax: 04651 / 99 52 31  
www.inselbuecherei-westerland.de

### Kino

Die fünf Kinosäle der Westeländer „Kinowelt“ befinden sich auf 2 Etagen. Das Kino verfügt nicht über einen Aufzug. Von fünf Kinosälen liegen jedoch zwei

ebenerdig. Daher ist es empfehlenswert, sich über die Vorstellungen in den einzelnen Sälen im Voraus zu informieren. Das Kinopersonal vor Ort ist für Sie da und sorgt dafür, dass Sie auch in die oberen Säle gelangen. Um dem Personal und Ihnen den Zeitdruck zu nehmen, ist es ratsam, sich rechtzeitig am Schalter zu melden. Einlass ist jeweils eine halbe Stunde vor Beginn des Filmes.

#### • Kinowelt Westerland

Strandstraße 9 · 25980 Westerland  
Tel.: 04651 / 83 62 20  
www.kinowelt-online.de

### Rundflüge

Mit Sylt Air können Sie die Insel auch aus der Vogelperspektive erleben. Ob zu zweit, zu dritt oder in der Gruppe – ein Rundflug über Sylt ist ein unvergessliches Erlebnis. Die Rundflüge sind auch für Rollstuhlfahrer möglich, es sollte aber vorab auf die Behinderung hingewiesen werden, um ausreichend Personal für die Einstiegshilfe zu gewährleisten.

#### • Sylt Air GmbH

Flughafen 101 A · 25980 Westerland  
Tel.: 04651 / 78 77  
Fax: 04651 / 92 97 07  
www.syltair.de  
info@syltair.de

### Erlebniszentrum Naturgewalten Sylt

Im Erlebniszentrum Naturgewalten erwartet Sie eine Ausstellung mit spielerischer Wissensvermittlung und vielen interaktiven Elementen. Direkt vor dem Erlebniszentrum befindet sich ein Parkplatz mit Behindertenparkplätzen, sowie die nächstgelegene Bushaltestelle. Ein Fahrstuhl in die Ausstellungsebene und zur Dachterrasse, sowie großzügige Wegeführungen garantieren einen entspannten Aufenthalt im Erlebniszentrum. Eine behindertengerechte Toilette befindet sich im Erdgeschoss. Besucher mit Hörproblemen können sich an der Kasse alle in der Ausstellung gesprochenen Texte der Hörstationen in gedruckter Form ausleihen. Für blinde und sehbehinderte Besucher sind Reliefpläne der Ausstellung sowie ein eigenes Audioguidesystem vorhanden. Um einen rundum schönen Aufenthalt im Erlebniszentrum zu gewährleisten, möchten wir blinde Besucher ohne Begleitpersonen um eine vorherige Anmeldung bitten.

#### • Erlebniszentrum Naturgewalten Sylt

Hafenstraße 37 · 25992 List  
Tel.: 04651 / 836190  
Fax: 04651 / 8361955  
www.naturgewalten-sylt.de  
info@naturgewalten-sylt.de

## ANREISE

### Der Autozug

Der Autozug des DB SyltShuttle bringt Sie und Ihr Auto über den zwölf Kilometer langen Hindenburgdamm auf die Insel. Das DB SyltShuttle-Terminal in Niebüll erreichen Sie aus dem Süden über die A7 Richtung Flensburg. Erste frische Meeresluft können Sie schon während der 40-minütigen Überfahrt schnuppern. Während der gesamten Fahrtzeit halten Sie sich in Ihrem Fahrzeug auf.

#### • DB Autozug SyltShuttle

Tel.: 01805 / 93 45 67

(0,14€/Min. aus dem Festnetz via Vodafone, Mobilfunknetz max. 0,42€/Min.)

[www.syltshuttle.de](http://www.syltshuttle.de)

### Der Personenzug

Westerland ist IC-Station. Intercity-Direktverbindungen gibt es von diversen deutschen Städten. Außerdem fährt im Regionalverkehr die Nord-Ostsee-Bahn zwischen Sylt und dem Festland. Die Züge zwischen Westerland und Hamburg/Altona verkehren stündlich. Bitte geben Sie schon vor Antritt der Reise an, falls Sie Hilfe beim Ein- bzw. Aussteigen benötigen. Das Service-Team der Bahn wird Ihnen direkt vor Ort helfen.

#### • DB-Reiseservice

Tel.: 0800 / 15 07 09 0 (kostenlos)

#### • Kundenzentrum Nord-Ostsee-Bahn

Tel.: 0180/ 10 18 01 1 (0,03€/Min.)

aus dem deutschen Festnetz, Mobilfunknetz max. 0,42€/Min.)

[www.nord-ostsee-bahn.de](http://www.nord-ostsee-bahn.de)

### Die Fähre

„SyltExpress“ heißt die Fähre, die die dänische Nachbarinsel Rømø mit der Insel Sylt verbindet. Die Überfahrt von Havneby auf Rømø nach List auf Sylt dauert ungefähr 45 Minuten.

#### • Sylt Fähre (Hafen List)

Tel.: 01803 / 10 30 30 (0,09 €/Min. aus dem Festnetz der DTAG, Mobilfunknetz max. 0,42€/Min.)

Fax: 0461 / 86 43 0

[www.syltfaehre.de](http://www.syltfaehre.de)

[info@syltfaehre.de](mailto:info@syltfaehre.de)

### Das Flugzeug

Sylt ist an die Streckennetze nationaler und internationaler Fluggesellschaften angebunden. Folgende Airlines nehmen Kurs auf die Insel: Air Berlin, Air Hamburg, Lufthansa und Sylt Air. Es gibt diverse Direkt- und Umsteigeverbindungen. Das Personal des Flughafens Sylt steht Ihnen für den Ausstieg und den Weg zum Ankunftsgebäude gern hilfreich zur Seite. Im Flughafengebäude ist eine rollstuhlge-rechte Toilette vorhanden.

#### • FSG Flughafen Sylt GmbH

Tel.: 04651 / 92 06 12

Fax: 04651 / 78 55

[www.flughafen-sylt.de](http://www.flughafen-sylt.de)

[service@flughafen-sylt.de](mailto:service@flughafen-sylt.de)

### Inselbus

Alle Inselorte sind mit dem Linienbus erreichbar. Fahrscheine können direkt im Bus gelöst werden. Alle Linienbusse sind Niederflerbusse und können von Rollstuhlfahrern genutzt werden.

#### • Sylter Verkehrsgesellschaft (SVG)

Tel.: 04651 / 83 61 00

Fax: 04651 / 8 36 10 17

[www.svg-busreisen.de](http://www.svg-busreisen.de)

[info@svg-busreisen.de](mailto:info@svg-busreisen.de)

### Taxiunternehmen

#### Westerland

##### • Taxi-Service Henke

Tel.: 04651 / 66 99

##### • Vereinigte Sylter Funktaxenzentrale

Tel.: 04651 / 55 55 oder 50 50

##### • Taxi Steinkraus

Tel.: 04651 / 88 99 80 0

##### • Grieser

Tel.: 04651 / 14 14

### Autovermietung

#### Westerland

##### • Sixt GmbH & Co. KG

Margarethenstr. 9 · 25890 Westerland

Tel.: 01805 / 25 25 25

(0,14€/Min. aus dem deutschen Festnetz, Mobilfunknetz max. 0,42€/Min.)

##### • Shell Station

Trift 7

25980 Westerland

Tel.: 04651 / 83 43 97

##### • Volvo Center Sylt

Trift 2 · 25980 Westerland

Tel.: 04651 / 83 64 60

##### • Europcar Autovermietung GmbH

Trift 2 · 25980 Westerland

Tel.: 04651 / 71 78

## UNTERWEGS AUF SYLT

### • SYLTCAR.COM

Boysenstraße 13 · 25980 Westerland

Tel.: 01802 / 25 28 20

(0,06€/Min. aus dem deutschen Festnetz, Mobilfunknetz max. 0,42€/Min.)

### • Sylt Mietwagen Grieser

Friedrichstr. 37 · 25980 Westerland

Tel.: 04651 / 88 92 66 0

### Tinnum

#### • Autovermietung Rosier

Mittelweg 3 · 25980 Tinnum

Tel.: 04651 / 33 91 20

### Wenningstedt

#### • Fun-Car Sylt

Berthin-Bleeg-Str. 19a

25996 Wenningstedt

Tel.: 04651 / 45 49 0

### Fahrradvermietung

#### Westerland

##### • VeloQuick

Industrieweg 20 · 25980 Westerland

Tel.: 04651 / 21 50 6

Weitere Anbieter im Flyer „Radfahren und Wandern“ und im Internet auf [www.sylt.de](http://www.sylt.de).

## APOTHEKEN

- **Lister Apotheke**  
Hafenstr. 13 · 25992 List  
Tel.: 04651 / 29 95 28 8
- **Sonnen-Apotheke**  
Hauptstr. 9 · 25996 Wenningstedt  
Tel.: 04651 / 47 03
- **Bahnhof-Apotheke**  
Wilhelmstr. 7 · 25980 Westerland  
Tel.: 04651 / 75 75
- **Friesen-Apotheke**  
Friedrichstr. 3 · 25980 Westerland  
Tel.: 04651 / 51 69
- **Insel-Apotheke**  
Friedrichstr. 17 · 25980 Westerland  
Tel.: 04651 / 72 10
- **Nordsee-Apotheke**  
Strandstr. 22 · 25980 Westerland  
Tel.: 04651 / 92 90 00
- **Sylt Apotheke**  
Friedrichstr. 27 · 25980 Westerland  
Tel.: 04651 / 98 63 0
- **St. Severin Apotheke**  
Kiarwai 12 · 25980 Tinnum  
Tel.: 04651 / 36 24
- **Uwe-Jens-Lornsen-Apotheke**  
Am Tipkenhoog 8 · 25980 Keitum  
Tel.: 04651 / 93 52 30
- **Apotheken-Notdienst**  
Am Tipkenhoog 8 · 25980 Keitum  
Tel.: 04651 / 72 10

## ÄRZTE

**Allgemeinmediziner /  
praktische Ärzte**

- **Stach, Dr. med. Oliver**  
Alte Dorfstr. 22 · 25999 Kampen  
Tel.: 04651 / 42 81 1
- **Cegla, Dr. med. Alexander**  
Hauptstr. 5 · 25996 Wenningstedt  
Tel.: 04651 / 94 40 98  
(Allg. Medizin, Chirotherapie,  
Homöopathie)
- **Gemeinschaftspraxis  
Behling, Dr. med. Bernd &  
Behling, Dr. med. Elke**  
Friedrichstr. 9 · 25980 Westerland  
Tel.: 04651 / 74 90 oder 20 18 48
- **Bachmann, Henning**  
Wilhelmstr. 7 · 25980 Westerland  
Tel.: 04651 / 25 26 0
- **Grundmann, Silke**  
Strandstr. 18 · 25980 Westerland  
Tel.: 04651 / 23 78 0
- **Kirschke, Dr. med. Günter**  
Gorch-Fock-Str. 10 A · 25980 Westerland  
Tel.: 04651 / 23 75 0
- **Konle, Dr. med. Anna**  
Dr.-Nicolas-Str. 3 · 25980 Westerland  
Tel.: 04651 / 92 97 92  
(Allg. Medizin und Chirotherapie)
- **Gemeinschaftspraxis  
Zielinski, Dr. med. Hans-Joachim  
Bielke, Dr. med. Rainer**  
Kirchenweg 22 · 25980 Westerland  
Tel.: 04651 / 23 77 0  
(Allg. Medizin und Sportmedizin)
- **Kloickenhoff, Dr. med. Roland**  
Munkmarscher Chaussee 1  
25980 Keitum  
Tel.: 04651 / 31 73 8

- **Eberlein, Dr. med. Michael**  
Am Flughafen 333a · 25980 Tinnum  
Tel.: 04651 / 20 17 98
- **Röhrs, Dr. med. Antje**  
Mittelweg 4 · 25997 Hörnum  
Tel.: 04651 / 88 10 16
- **Pfeiffer, Dr. med. Joachim**  
Friedrichstr. 17 · 25980 Westerland  
Tel.: 04651 / 22 21 1  
(Allg. Medizin, Homöopathie  
und Naturheilverfahren)
- **Gemeinschaftspraxis  
Uhe, Dr. med. Marlies,  
Uhe, Dr. med. Thorsten**  
Maybachstr. 3 · 25980 Westerland  
Tel.: 04651 / 22 32 1

**Allergologie**

- **Buhles, Dr. med. Norbert**  
Asklepios Nordseeklinik  
Norderstr. 81 · 25980 Westerland  
Tel.: 04651 / 84 15 01
- **Dobrzinski, Andreas**  
Kjeistr. 23 · 25980 Westerland  
Tel.: 04651 / 99 54 47 1  
(Allg. Medizin und Allergologie)

**Augenheilkunde**

- **Illgner, Dr. med. Peter**  
Wilhelmstr. 7 · 25980 Westerland  
Tel.: 04651 / 26 55 0 (nur privat)
- **Luther, Dr. med. Thomas**  
Andreas-Nielsen-Str. 3  
25980 Westerland  
Tel.: 04651 / 76 66

**Chirotherapie**

- **Cordesmeyer, Klaus**  
Friedrichstr. 17 · 25980 Westerland  
Tel.: 04651 / 15 15  
(Chirotherapie und Orthopädie)

**Dialyse / Nephrologie**

- **Klust, Gerald**  
Munkhoog 37-41 · 25980 Munkmarsch  
Tel.: 04651 / 32 67 7
- **Stoschus, Dr. med. Bodo**  
Kjeistr. 23 · 25980 Westerland  
Dialyse Zentrum Sylt  
Tel.: 04651 / 29 94 58 oder 69 90

**Frauenheilkunde und Geburtshilfe**

- **Gemeinschaftspraxis  
Budkowski, Dr. med. Zbigniew  
Kirstein, Dr. med. Andreas  
Köhne, Dr. med. Bettina**  
Friedrichstr. 17 · 25980 Westerland  
Tel.: 04651 / 14 77

**Hals-Nasen-Ohren-Heilkunde**

- **Quadt, Dr. med. Elmar**  
Stephanstr. 2 · 25980 Westerland  
Tel.: 04651 / 27 27 2

## ÄRZTE

## Haut- und Geschlechtskrankheiten

- **Imberger, Dr. med. Dirk**  
Friedrichstr. 17 · 25980 Westerland  
Tel.: 04651 / 15 99  
(Dermatologie, Badearzt, Venerologie,  
Allergologie)

## Homöopathie

- **Spielberger-Nettekoven, Dr. med. Iris**  
Berthin-Bleeg-Str. 4  
25996 Wenningstedt  
Tel.: 04651 / 83 61 88 1

## Kinderheilkunde

- **Techau, Marlies**  
Kiarwai 1 · 25980 Tinum  
Tel.: 04651 / 34 52
- **Stachow, Dr. med. Rainer**  
Steinmannstr. 52-54 · 25980 Westerland  
Tel.: 04651 / 85 21 44 (nur privat)

## Neurologie

- **Schumacher, Dr. med. Frank**  
Strandstr. 2-5 · 25980 Westerland  
Tel.: 04651 / 27 67 6

## Orthopädie

- **Cordesmeyer, Klaus**  
Friedrichstr. 17 · 25980 Westerland  
Tel.: 04651 / 15 15  
(Chirotherapie und Orthopädie)
- **Meißner, Dr. med. Hans J.**  
Asklepios Nordseeklinik  
Norderstr. 81 · 25980 Westerland  
Tel.: 04651 / 84 12 01

## Zahnärzte

- **Kuckertz, Bianca**  
Listlandstr. 25 · 25992 List  
Tel.: 04651 / 87 05 11
- **Wettlin, Dr. med. dent. Volker**  
Heidekamp 10 · 25996 Wenningstedt  
Tel.: 04651 / 41 25 8
- **Eicker, Dr. med. dent. Edsart**  
Friesische Str. 46b · 25980 Westerland  
Tel.: 04651 / 92 92 55
- **Hops, J.- Christoph**  
Süderstr. 9 · 25980 Westerland  
Tel.: 04651 / 29 92 44
- **Kalb, Axel**  
Norderstr. 13 · 25980 Westerland  
Tel.: 04651 / 51 71
- **Marten, Dr. med. dent. Olaf**  
Kjeistr. 20 · 25980 Westerland  
Tel.: 04651 / 79 97
- **Moritz, Heike**  
Boysenstr. 3 · 25980 Westerland  
Tel.: 04651 / 83 57 75 0
- **Roseneck, Dr. med. dent. Ira**  
Friedrichstr. 7 · 25980 Westerland  
Tel.: 04651 / 22 12 1
- **Oschmann, Dr. med. dent. Heinz**  
Andreas-Dirks-Str. 8 · 25980 Westerland  
Tel.: 04651 / 92 92 50
- **Sage, Dr. Siegfried**  
Wilhelmstr. 7 · 25980 Westerland  
Tel.: 04651 / 15 56
- **Stolte, Dr. Joachim**  
Kirchenweg 1 · 25980 Westerland  
Tel.: 04651 / 92 76 22
- **Tamblé, Dr. Klaus**  
Norderstr. 59 · 25980 Westerland  
Tel.: 04651 / 75 58
- **Bernhöft, Dr. Jürgen**  
Am Tipkenhoog 4 · 25980 Keitum  
Tel.: 04651 / 33 12 7
- **von Grabowiecki, Dr. Helmut**  
Vogteiweg 18 · 25980 Tinum  
Tel.: 04651 / 34 94

## Krankenhaus / Klinik

- **Asklepios Nordseeklinik**  
Norderstr. 81 · 25980 Westerland  
Tel.: 04651 / 84 0
- **Fachklinik Sylt für Kinder und Jugendliche**  
Steinmannstr. 52-54 · 25980 Westerland  
Tel.: 04651 / 85 20
- **Insel Klinik Sylt**  
Präventions- und Rehabilitationseinrichtung für Mutter, Vater und Kind  
Nordhedig 10 · 25980 Westerland  
Tel.: 04651 / 92 40
- **Louise-Schröder-Haus der AWO**  
Am Kliff 6 · 25980 Keitum  
Tel.: 04651 / 93 87 11
- **Mutter-Kind-Gesundheitszentrum „Ida Ehre“**  
Kirchenweg 26 · 25980 Westerland  
Tel.: 04651 / 83 60 40

## HÖRGERÄTE

- **Hörgeräte Nommensen**  
Stephanstr. 3 · 25980 Westerland  
Tel.: 04651 / 44 96 06
- **Hörstudio Nissen**  
Victoriastr. 1-3 · 25980 Westerland  
Tel.: 04651 / 16 23

## OPTIKER

- **Bode GmbH**  
Friedrichstr. 34 · 25980 Westerland  
Tel.: 04651 / 92 73 74  
Strönwai 1 · 25999 Kampen  
Tel.: 04651 / 83 64 35 9

- **Christiaans Augenoptik**  
Strandstr. 11 · 25890 Westerland  
Tel.: 04651 / 88 91 05 0

- **Optik Woysch**  
Strandstr. 25  
25980 Westerland  
Tel.: 04651 / 77 22

- **Fielmann**  
Friedrichstr. 6  
25980 Westerland  
Tel.: 04651 / 29 63 7

- **Optiker Meerwald**  
Am Hafen 11  
25992 List  
Tel.: 04651 / 88 91 21 0

- **Optik Ratzlaff**  
Friedrichstr. 17  
25980 Westerland  
Tel.: 04651 / 23 82 0

## SANITÄTSHÄUSER

- **Sanitätshaus Krämer**  
Strandstr. 22-26  
25980 Westerland  
Tel.: 04651 / 22 27 8  
[www.gesundimnorden.de](http://www.gesundimnorden.de)
- **Sanitätshaus Till Schiebler**  
Andreas-Dirks-Straße 5  
25980 Westerland  
04651 / 29 96 01 7

- **Reha Mobil Nord GmbH**  
Jägerweg 14 · 24941 Flensburg  
in Zusammenarbeit mit der Bahnhof-Apotheke s.S. 42  
Tel.: 0461 / 50 51 71 0  
Fax: 0461 / 50 51 71 9



### ZEICHENERKLÄRUNG

Zugänge zu öffentlichen Gebäuden	Strand-Pollstuhl	Öffentliche Gebäude
behinderten-gerecht	Parkplatz behinderten-gerecht	Treppe
nicht behinderten-gerecht	Tiefgarage	Geneigte Ebene
WC behinderten-gerecht	Parkplatz, z.T. gebührenpflichtig	Tourist-Information
Telefon behinderten-gerecht	Ampel mit akustischem Signal	Taxi
Aufzug behinderten-gerecht	Fußgängerzone	Haltestelle Stadtbuss
Apotheke	Verkehrsberuhigte Zone	Bushaltestelle



### ZEICHENERKLÄRUNG

Hauptstraßen	Sehenswürdigkeit
Straßen	Information
Weg	Kirche
Wohnbebauung	Sportboothafen
Wald, Park	Hafen
Dünen	Leuchtturm
Marsch	Deich
Sandstrand	Flughafen
Watt	Eisenbahn mit Bahnhof